

Беспилотный авиационный комплекс «Птеро-СМ»

ПТЕРО 

Беспилотный авиационный комплекс «Птеро-СМ»



Беспилотный авиационный комплекс Птеро-СМ является многозадачным комплексом на базе беспилотного летательного аппарата модификации Птеро – G0.

ПТЕРО

Беспилотный авиационный комплекс «Птеро-СМ»

Основные характеристики

Максимальная взлетная масса	20 кг
Масса полезной нагрузки	До 5 кг
Тип силовой установки	ДВС, четырехтактный бензиновый
Максимальная мощность	2,7 кВт
Крейсерская скорость	85...125 км/ч
Максимальная дальность полета	800 км
Максимальная продолжительность полета при весе ПН 2 кг	8 ч
Практический потолок	3000 м
Максимальная высота старта над уровнем моря	2000 м
Минимальная безопасная высота полета	80 м
Предельная ветровая нагрузка в полете	15 м/с
Способ старта	Пневматическая катапульта
Способ посадки	С парашютом на амортизирующую подушку
Размах крыла	3,13 м
Длина БЛА	2,14 м

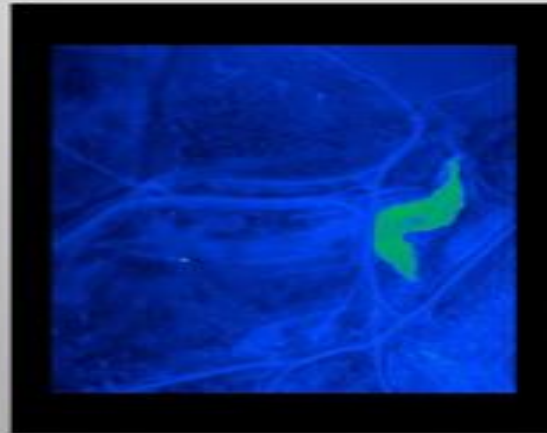
ПТЕРО



Беспилотный авиационный комплекс «Птеро-СМ»

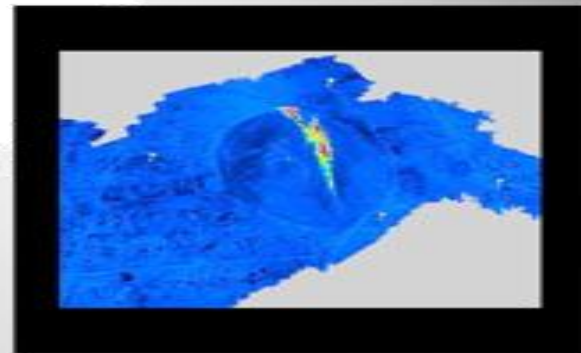
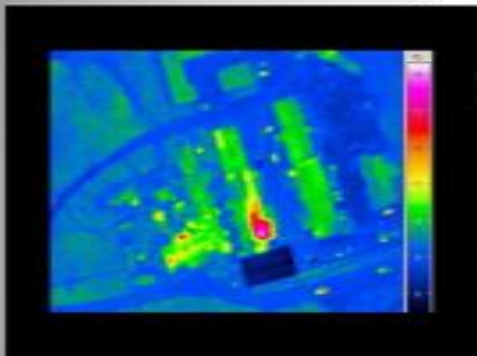
Выполняемые работы

- Цифровая фото-видео съемка
- Тепловизионная съемка
- Адсорбционная спектроскопия
- Ретрансляция радиосигналов
- Мультиспектральная съемка
- Определение рельефа местности
- Фиксация точных координат наземных объектов
- Измерение напряженности магнитного поля



Беспилотный авиационный комплекс «Птеро-СМ»

Выполняемые задачи



- Оперативное картографирование.
- Экологический мониторинг.
- Дистанционная диагностика протяженных объектов (трубопроводы, ЛЭП и т.п.)
- Выявление дефектов сложных инженерных сооружений.
- Предупреждение и ликвидация ЧС.
- Обеспечение поисково-спасательных работ, в т.ч. в автоматическом режиме.
- Поиск очагов возгорания и заведенных территорий
- Сброс малогабаритных грузов в заданные координаты (доставка лекарств, запчастей в труднопроходимые районы).
- Возможность ретрансляции сигнала.
- Возможность проведения полетов в полной темноте и тумане.
- Качественная видеосъемка репортажей с малой высоты.
- Построение диаграмм направленности вышек сотовой связи и других антенно-фидерных устройств



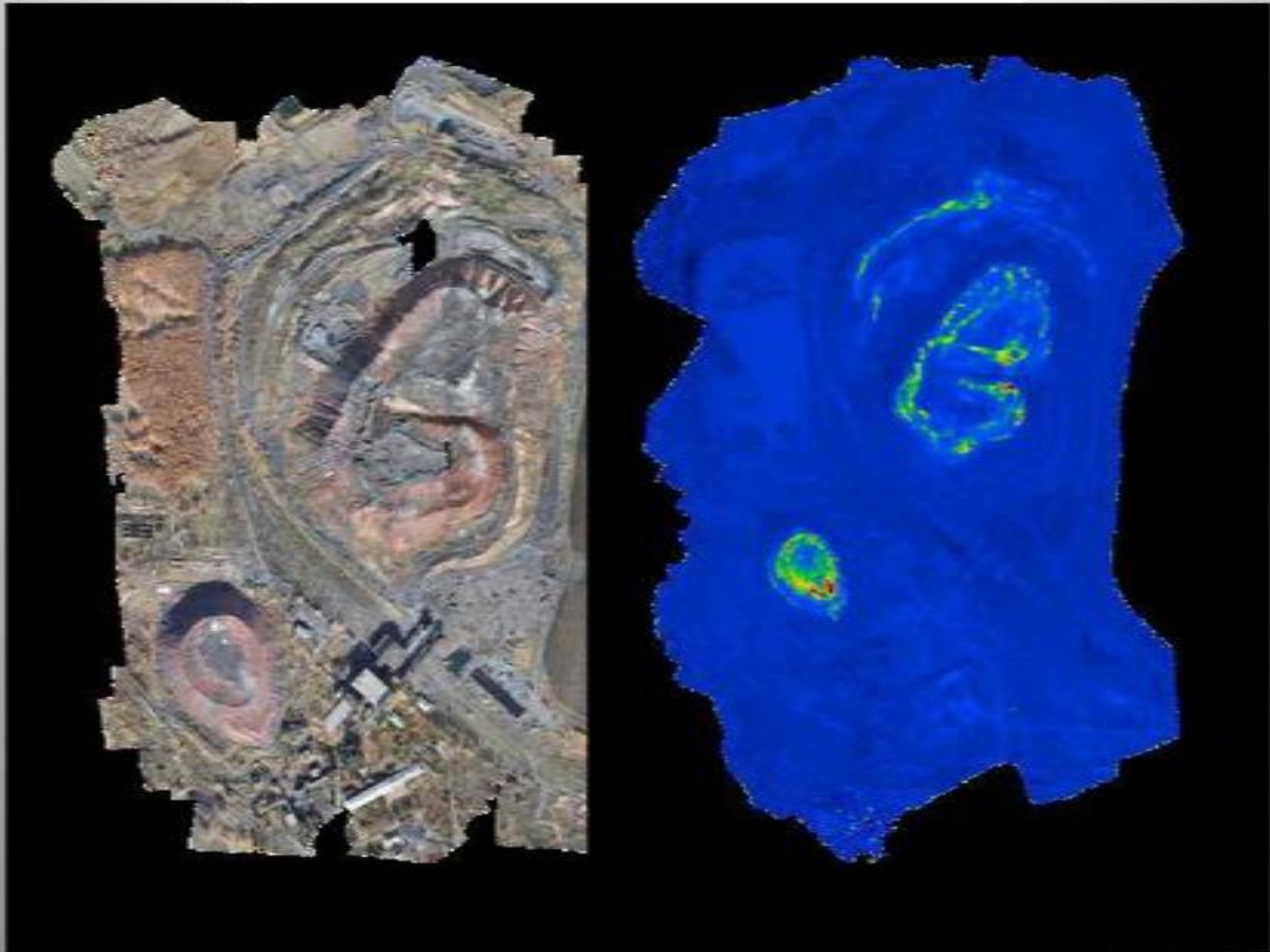
Беспилотный авиационный комплекс «Птеро-СМ»

Топографический план местности по данным аэрофотосъемки



ПТЕРО

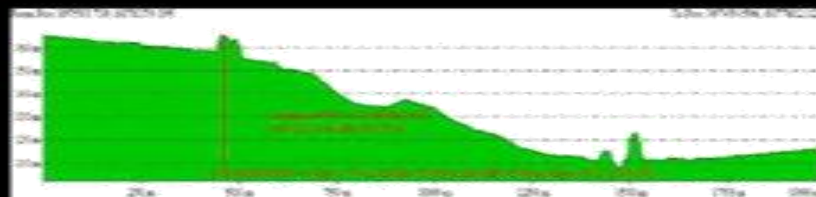
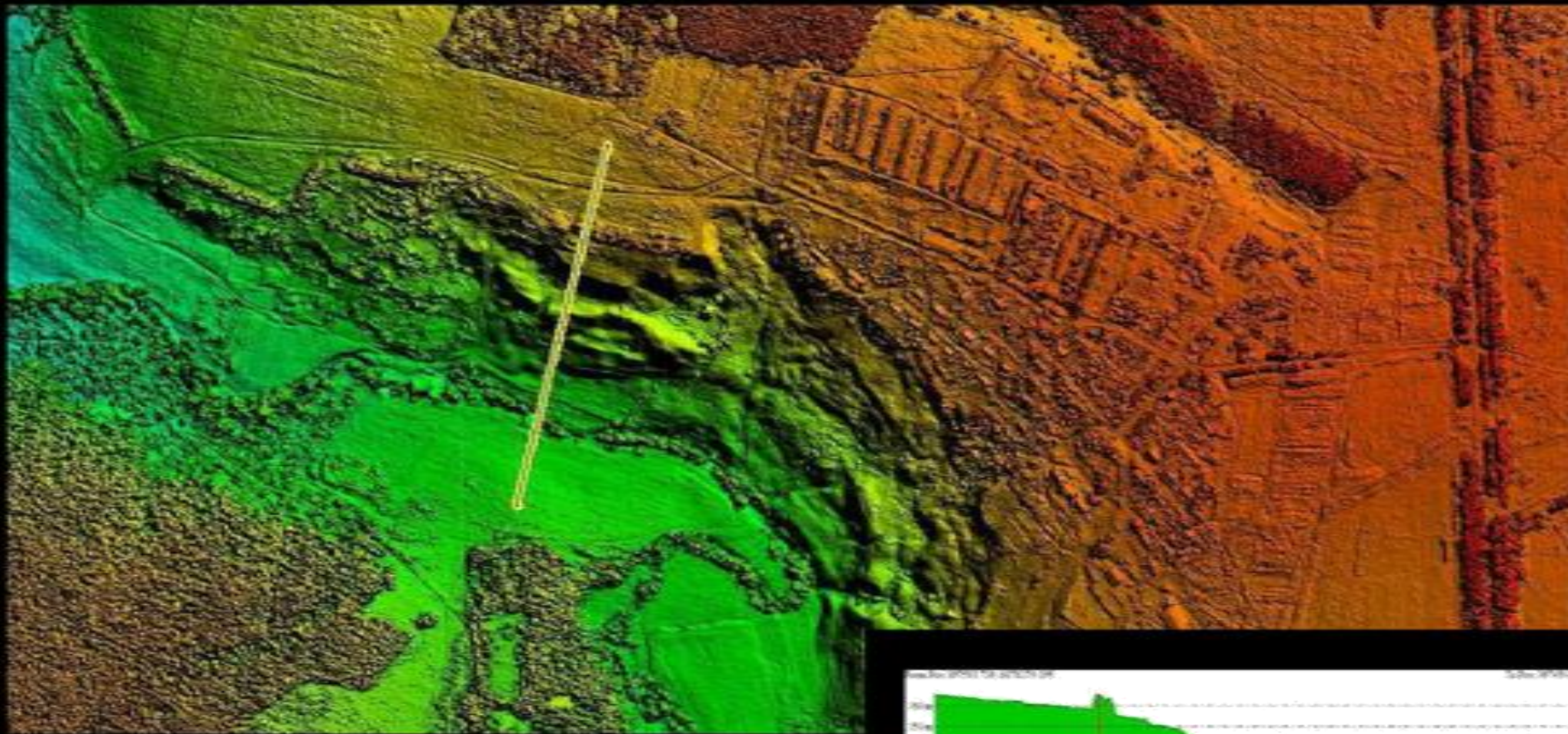
Беспилотный авиационный комплекс «Птеро-СМ»



ПТЕРО

Беспилотный авиационный комплекс «Птеро-СМ»

Пример результатов обработки данных лазерного высотомера



ПТЕРО ✂

Беспилотный авиационный комплекс «Птеро-СМ»

Применяемое навесное оборудование

- Специализированные авиа- фото- вспышки.
- Тепловизоры.
- Цифровые фотоаппараты повышенной разрешающей способности.
- Лазерные высотомеры.
- Гиросtabilизированные оптическая видеосистемы.
- Аппаратура оценки РЭО и поиска излучений.
- Адсорбционно-спектроскопические газоанализаторы.
- Специально подготовленное оборудование для проведения мультиспектральной съемки.
- Ретрансляторы радиосигнала.
- Радиолокационные системы.
- Высокоточные GPS/ГЛОНАСС – модули.
- Радарные системы.
- Устройства сброса/захвата малогабаритного груза

Для решения специфических задач комплекс может оснащаться метеостанциями определяющими влажность, температуру и направление ветра.

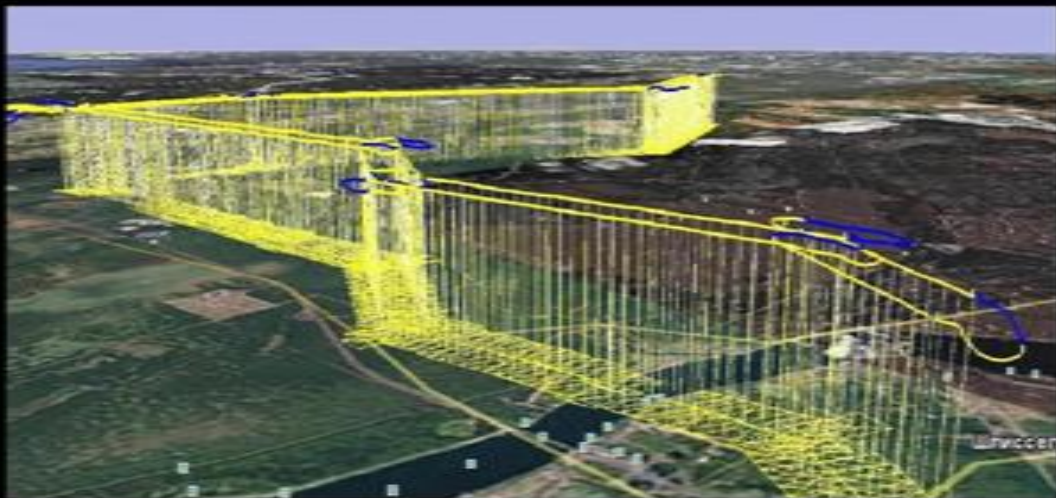


ПТЕРО

Беспилотный авиационный комплекс «Птеро-СМ»

Система безопасной посадки и автоматизации полета

Полет осуществляется в автоматическом режиме, по заранее рассчитанному маршруту. После выхода на заданные координаты аппарат начинает съемку и производит необходимые замеры. Съемка может производиться в непрерывном режиме с возможностью дистанционного управления.



Беспилотные авиационные комплексы **Птеро-СМ** комплектуются полностью автоматизированными системами посадки. На заданном участке маршрута выпускается парашют и аппарат приземляется на специальную амортизационную подушку.

Тел. +7(495) 12-52-082

www.съемкасвоздуха.рф

e-mail: info@съемкасвоздуха.рф

Спасибо за внимание!

ПТЕРО